

## Hur konfigurerar du SSO med Active Directory med hjälp av SAML?

Ester Andersson - 2024-02-19 - API, SAML, integrationer och allmänna inställningar

### Steg 1 - Kontakta Learnifier

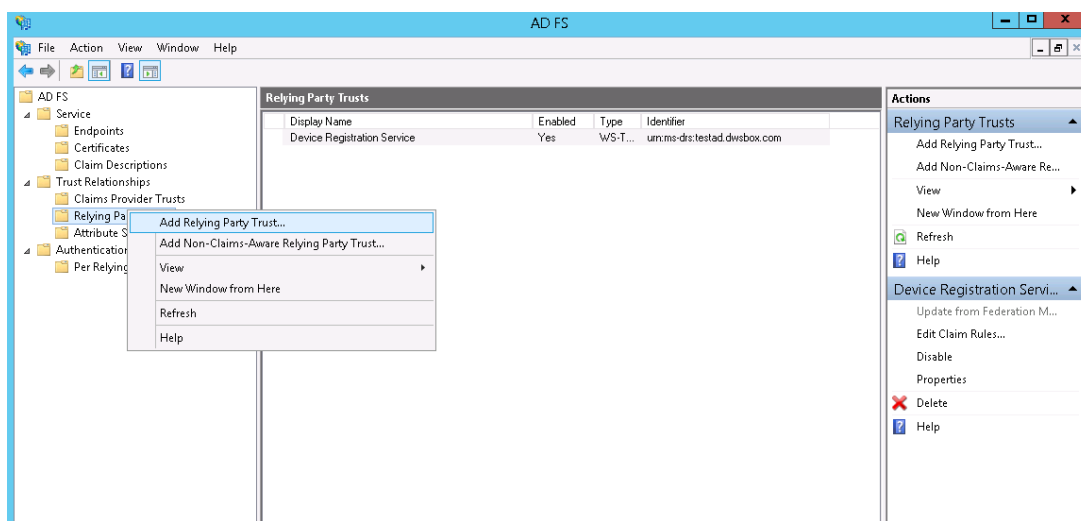
Kontakta [support@learnifier.com](mailto:support@learnifier.com) och meddela att du vill konfigurera SSO med Active Directory. Vi kommer sedan att ge dig en kundspecifik metadata-URL att använda.

\*OBS: Vi rekommenderar att du använder minst AD FS 3.0 (inkluderat i Windows 2012R2) eller senare.

### Steg 2 - Lägg till Learnifier som en Relying Party Trust i ADFS

Starta AD FS Management-verktyget under Administrative Tools

Välj mappen "Trust Relationships" och högerklicka, samt klicka på "Add Relying Party Trusts".



På välkomstsidan i "Add Relying Party Trust Wizard" klicka på *Start*

Se till att alternativet *Import data about the relying party published online or on a local network* är markerat.

Ange den **kundspecifika metadata-URL** du fick från Learnifier. Till exempel, där du bör ange "[https://service.learnifier.com/auth\\_saml/saml/metadata](https://service.learnifier.com/auth_saml/saml/metadata)" i fältet.

**Add Relying Party Trust Wizard**

### Select Data Source

**Steps**

- Welcome
- Select Data Source
- Configure Multi-factor Authentication Now?
- Choose Issuance Authorization Rules
- Ready to Add Trust
- Finish

Select an option that this wizard will use to obtain data about this relying party:

Import data about the relying party published online or on a local network

Use this option to import the necessary data and certificates from a relying party organization that publishes its federation metadata online or on a local network.

Federation metadata address (host name or URL):

Example: fs.contoso.com or https://www.contoso.com/app

Import data about the relying party from a file

Use this option to import the necessary data and certificates from a relying party organization that has exported its federation metadata to a file. Ensure that this file is from a trusted source. This wizard will not validate the source of the file.

Federation metadata file location:

Enter data about the relying party manually

Use this option to manually input the necessary data about this relying party organization.

< Previous    Next >    Cancel

Redigera visningsnamnet och anteckningen om du vill. När du är klar, klicka på Nästa

**Add Relying Party Trust Wizard**

### Specify Display Name

Enter the display name and any optional notes for this relying party.

Display name:

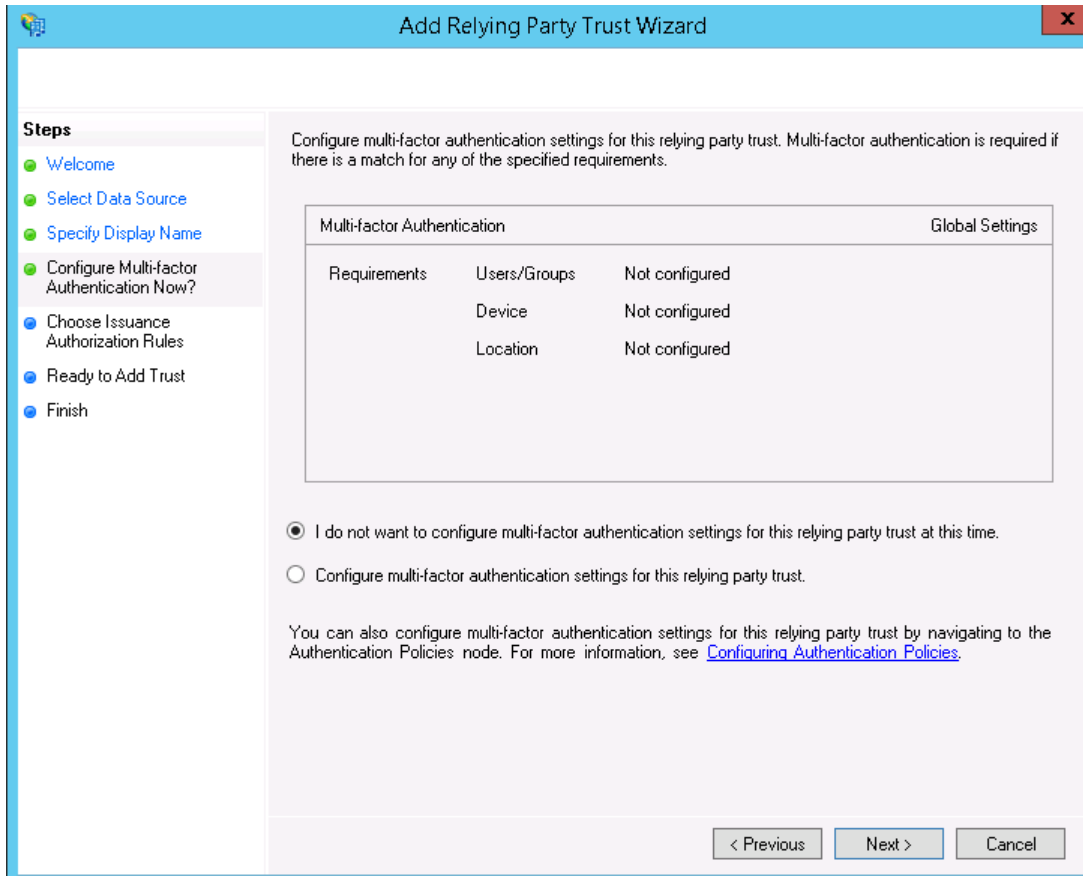
Notes:

< Previous   Next >   Cancel

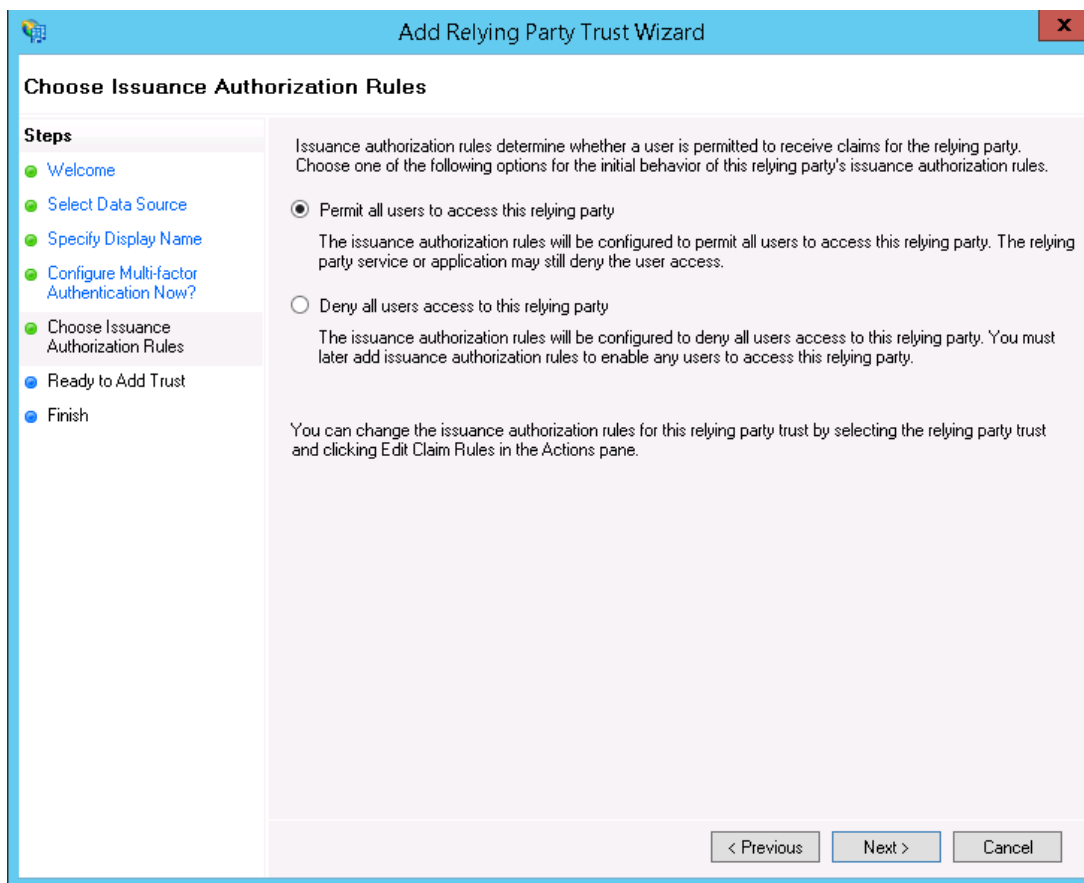
**Steps**

- Welcome
- Select Data Source
- Specify Display Name
- Configure Multi-factor Authentication Now?
- Choose Issuance Authorization Rules
- Ready to Add Trust
- Finish

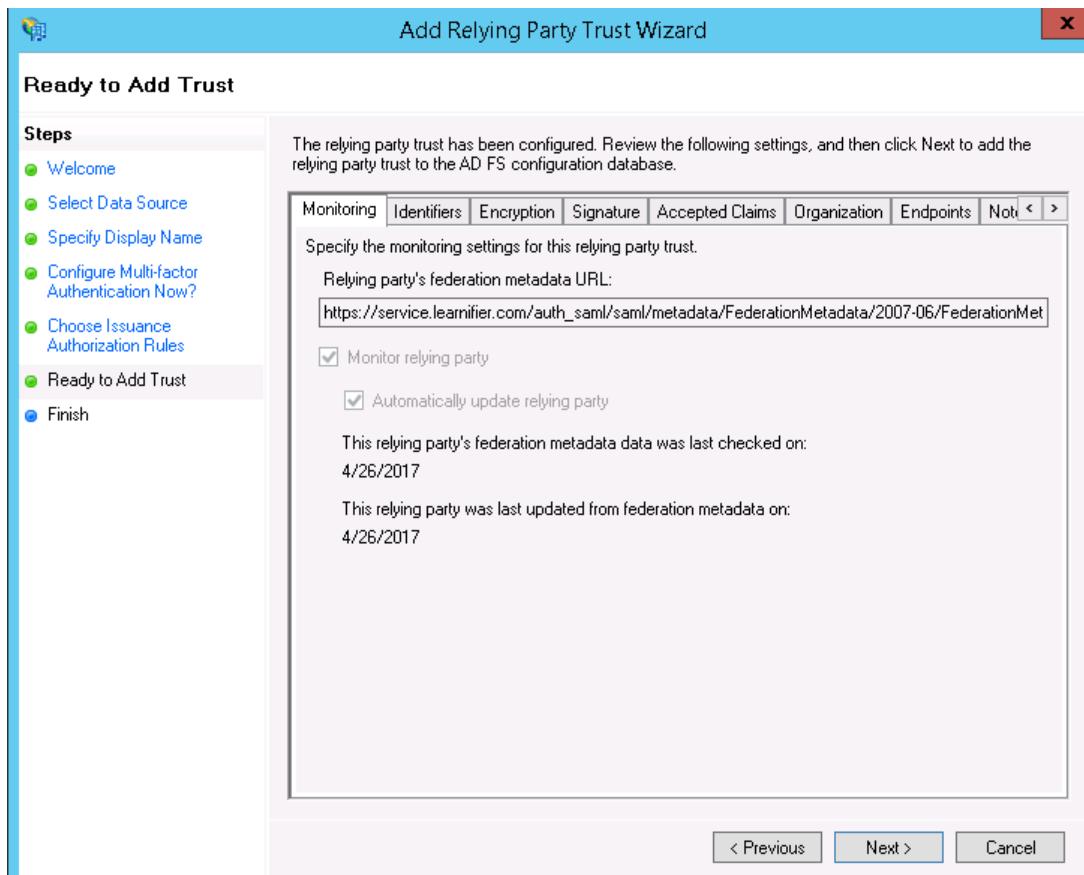
På den här sidan väljer du att inte använda MFA (Multi-Factor Authentication).



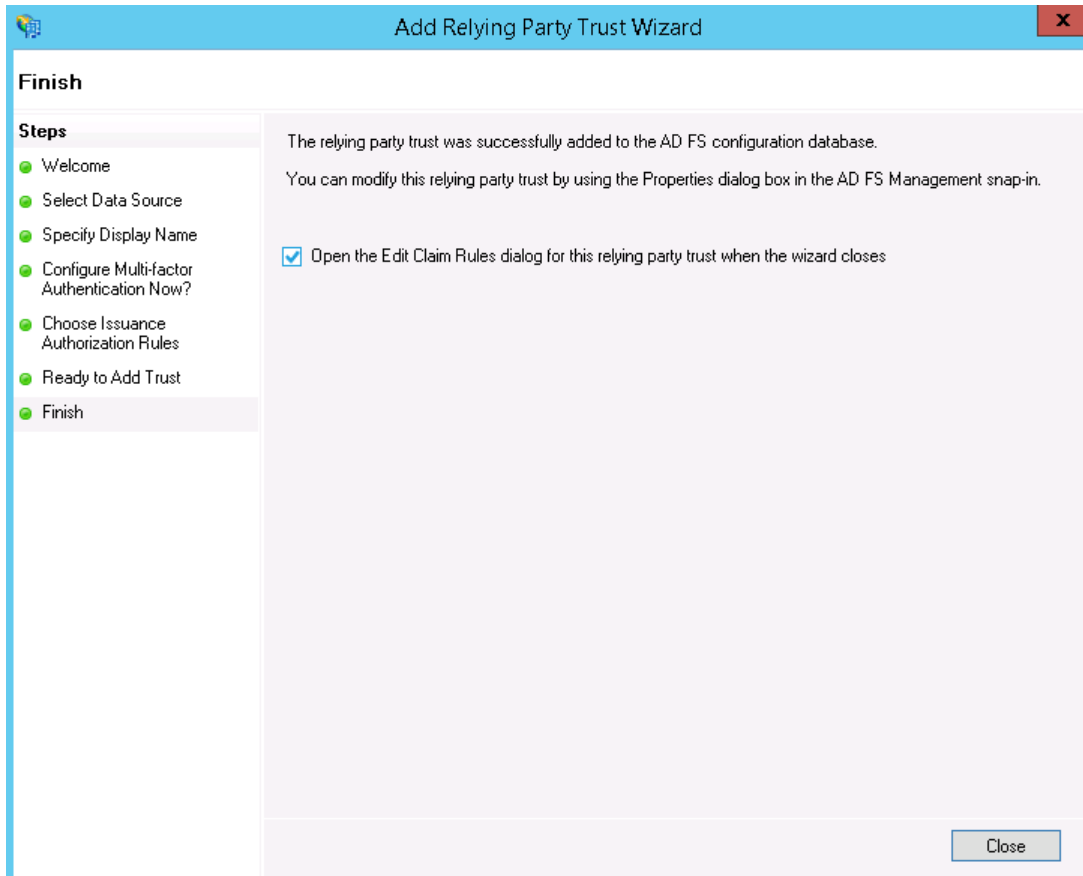
På den här sidan tillåter du alla användare att få åtkomst till Learnifier



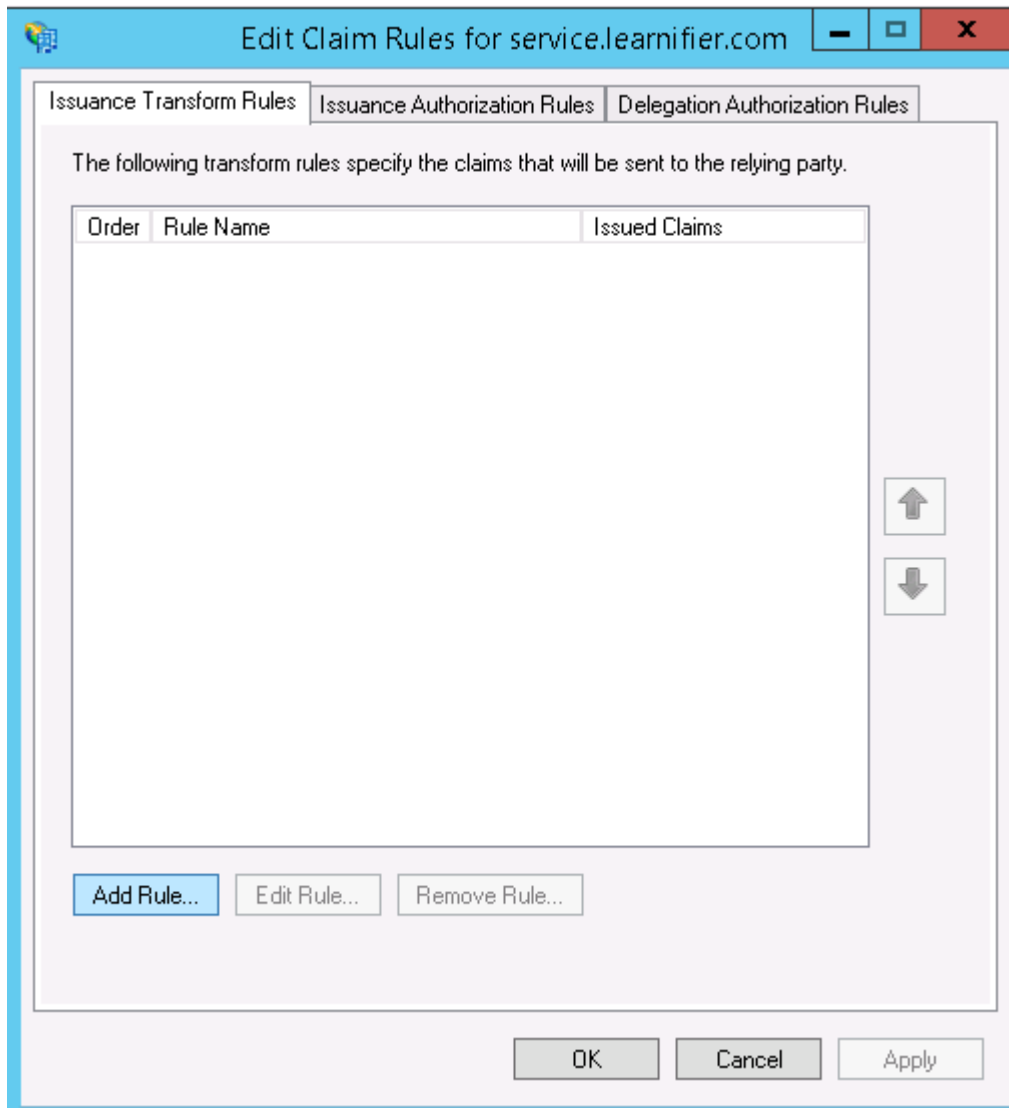
På den här sidan klickar du helt enkelt på "Next"



Se till att kryssrutan är markerad och klicka på "Close".

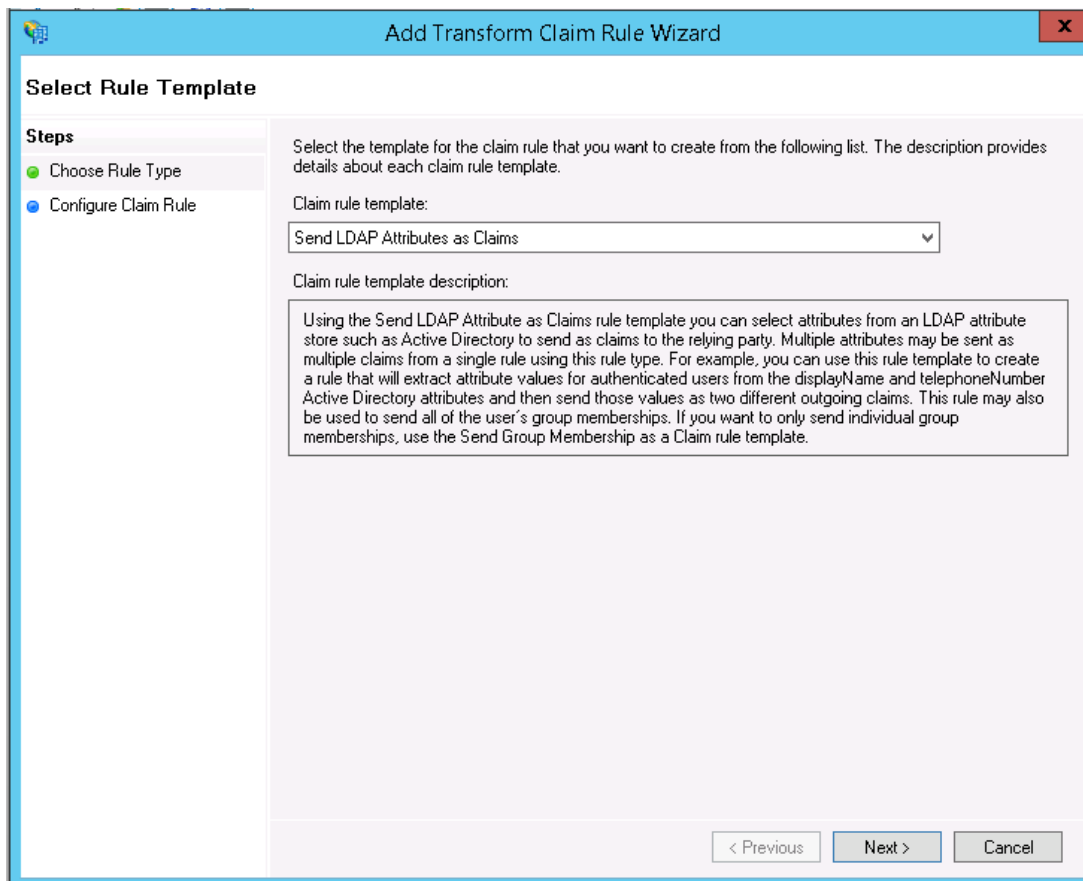


Klicka på "Add Rule"



Välj att skicka LDAP-attribut som Claims





Ange "Learnifier Claims" som Claim rule name. Se till att Attribute Store är Active Directory och lägg till värden enligt skärmbilden.

**Add Transform Claim Rule Wizard**

**Configure Rule**

**Steps**

- Choose Rule Type
- Configure Claim Rule

You can configure this rule to send the values of LDAP attributes as claims. Select an attribute store from which to extract LDAP attributes. Specify how the attributes will map to the outgoing claim types that will be issued from the rule.

Claim rule name:

Rule template: Send LDAP Attributes as Claims

Attribute store:

Mapping of LDAP attributes to outgoing claim types:

	LDAP Attribute (Select or type to add more)		Outgoing Claim Type (Select or type to add more)
	SAM-Account-Name	▼	Name ID
	Display-Name	▼	Name
	E-Mail-Addresses	▼	E-Mail Address
	Given-Name	▼	Given Name
▶	Surname	▼	Surname

< Previous   Finish   Cancel

### Steg 3 - Kontakta Learnifier

Kontakta din representant och ge honom/henne URL:en för SAML-metadata för ditt Active Directory Federation Services. Om inloggningsservern / AD FS är nåbar under <https://login.example.com> är metadata vanligtvis tillgänglig på <https://login.example.com/FederationMetadata/2007-06/FederationMetadata.xml>. Länken måste vara en HTTP-länk och servern måste vara nåbar från det offentliga internet.

Du bör få en "response" kort efter att anslutningen har upprättats.

### Felsökning

Se till att Secure hash algorithm är inställd på SHA-256 (tillgängligt under fliken Advanced) i den skapade Relying Party Trust.