

## Vad är Library?

Ester Andersson - 2024-07-23 - Biblioteket

Library effektiviserar ditt arbete och säkerställer att alla kurser är aktuella, och i den här artikeln kommer du lära dig hur du använder det.

Note

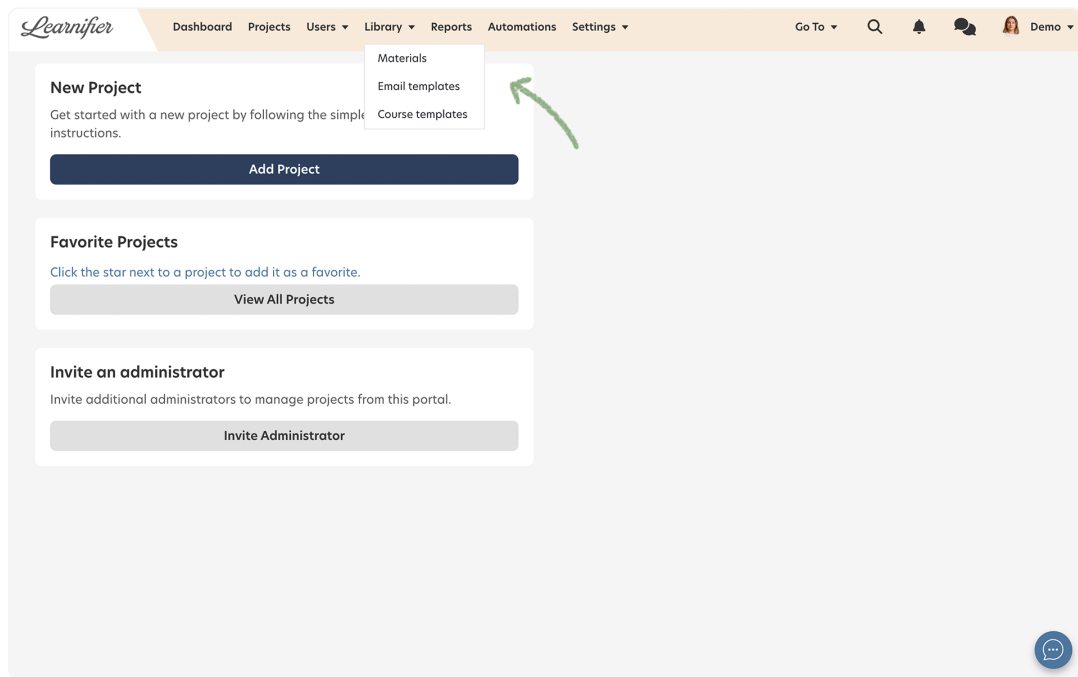
- [Varför använda Library?](#)
- [Var hittar jag Library?](#)
- [Mappar](#)
- [Uppladdning av material till Library](#)
- [Lägga till Library material i en kurs](#)

### **Varför använda Library?**

Genom att arbeta i biblioteket säkerställer du att alla dina skapade material enkelt kan nås och läggas till i vilket av dina projekt som helst utan problem, vilket gör din upplevelse av att bygga kurser så smidig som möjligt. Dessutom, när du uppdaterar materialet i biblioteket, kommer alla kurser som använder det specifika materialet att automatiskt uppdateras. Om du laddar upp och skapar material direkt i kursen är dessa material inte tillgängliga att använda i framtida projekt.

### **Var hittar jag Library?**

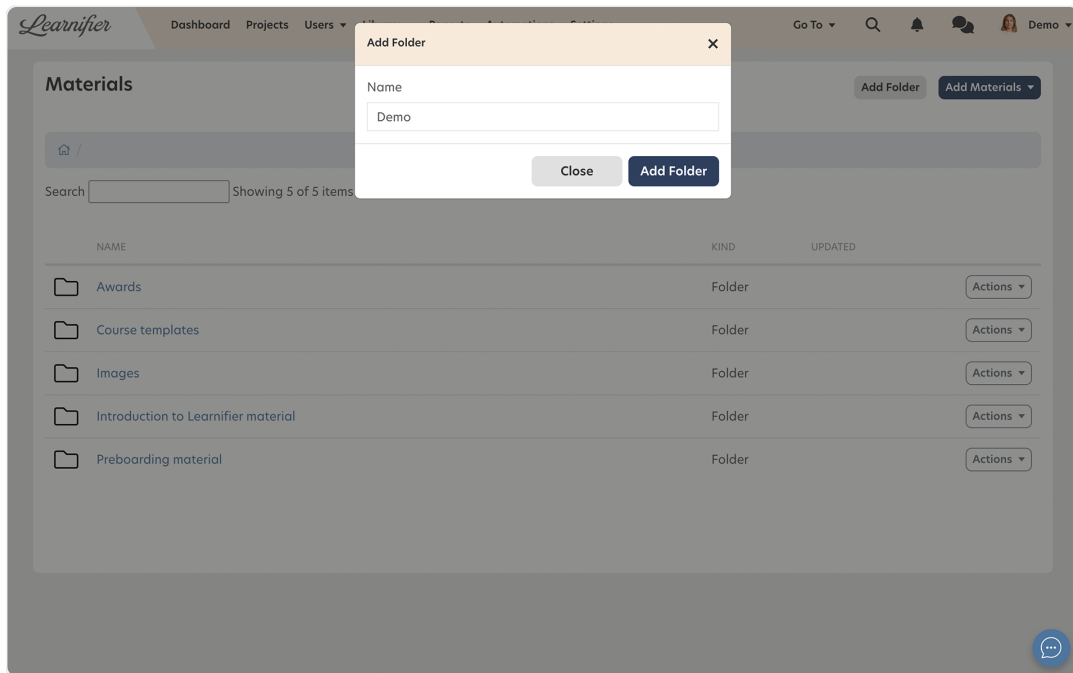
Library finns i mitten av navigeringsfältet:



## Mappar

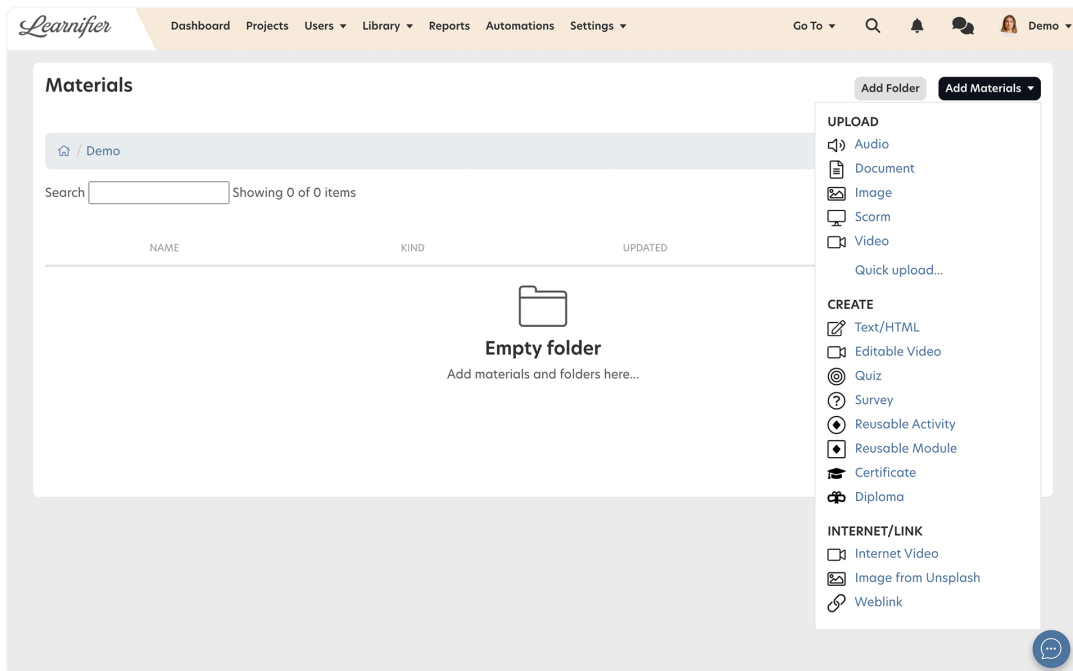
För att hålla ordning så rekommenderar vi att du använder Folders.

1. För att skapa en folder i Library, klicka på "Add folder" längst upp till höger och ange ett namn.
2. För att ladda upp material till en specifik mapp, gå in i mappen och klicka på "Add material". Det är också möjligt att flytta material från en folder till en annan i Library. Klicka på "Actions" bredvid materialet du vill flytta och välj "Move".



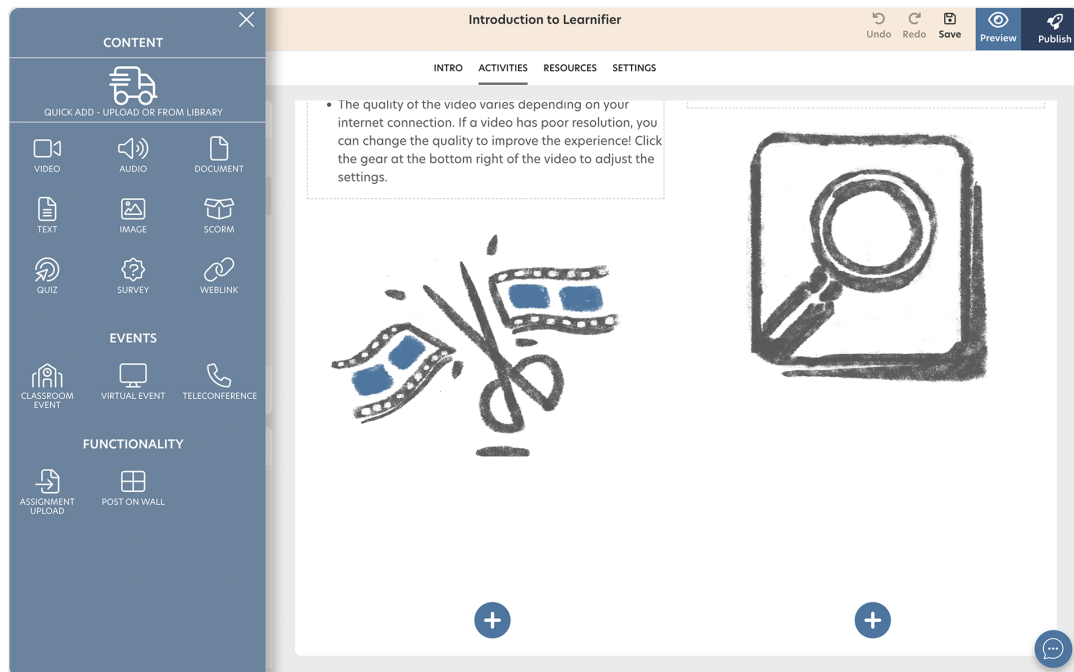
## Uppladdning av material till Library

1. Klicka på "Material".
2. Klicka på "Add material".

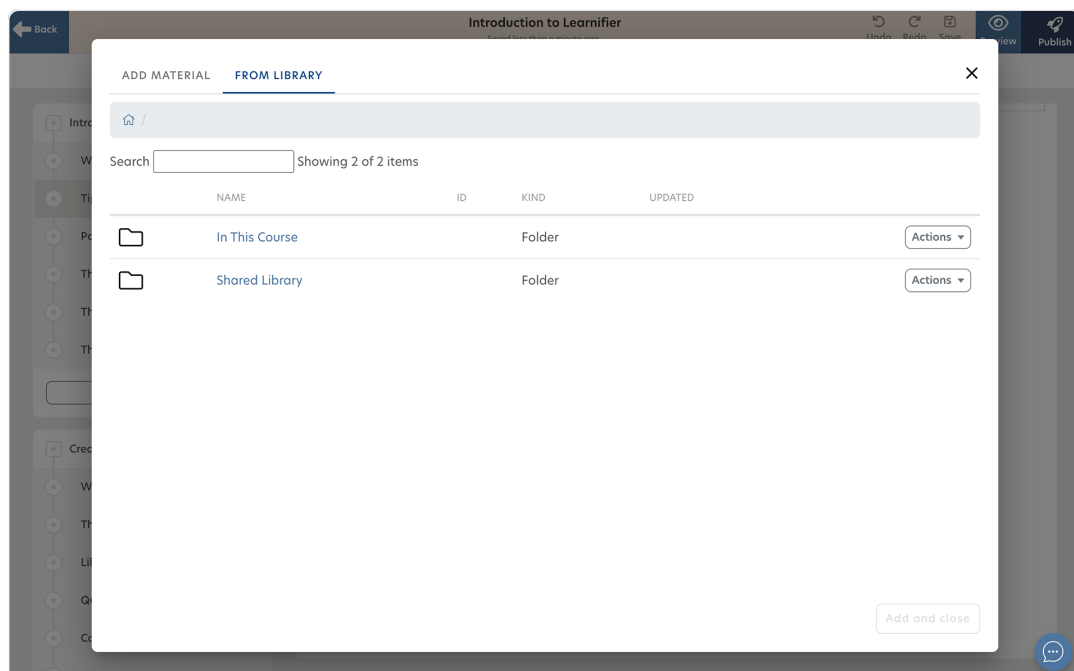


## Lägga till Library Material i en kurs

1. Klicka på plustecknet och välj "Quick Add - Upload or from Library".



1. Välj "From Library" och "Shared Library".



1. Lägg till det material du önskar!

## Liknande innehåll

- [Reusable modules and activities](#)
- [HTML-block](#)